

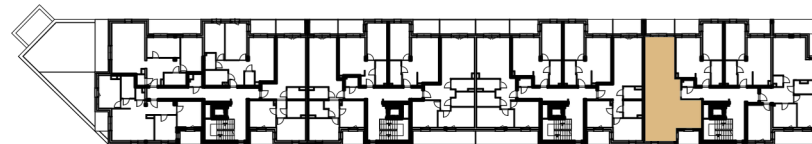
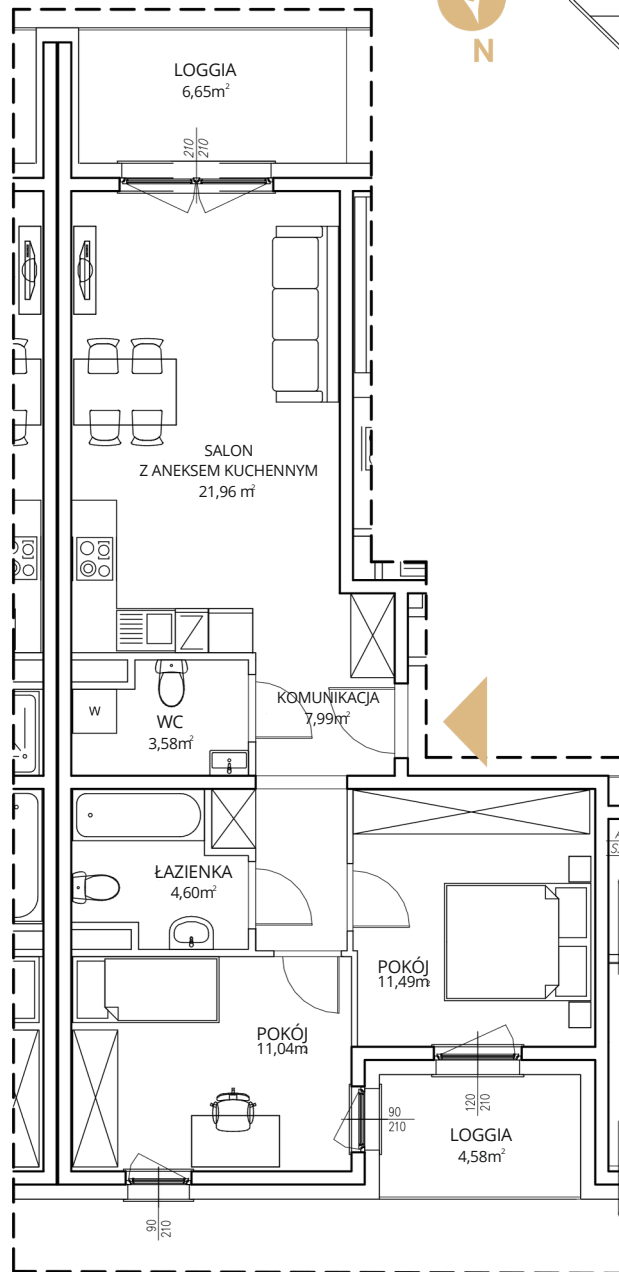
APARTAMENTY

NOWE MIASTO

## MIESZKANIE

### A 4.3.1

Piętro 3 | 60,66 m<sup>2</sup>



SALON Z ANEKSEM	21,96 m <sup>2</sup>
KOMUNIKACJA	7,99 m <sup>2</sup>
WC	3,58 m <sup>2</sup>
ŁAZIENKA 2	4,60 m <sup>2</sup>
POKÓJ 1	11,04m <sup>2</sup>
POKÓJ 2	11,49 m <sup>2</sup>
ŁĄCZNIE	60,66 m <sup>2</sup>
LOGGIA 1	6,65 m <sup>2</sup>
LOGGIA 2	4,58 m <sup>2</sup>



Niniejszy materiał nie stanowi oferty w rozumieniu Kodeksu cywilnego, a przedstawione w nim informacje, w szczególności wyposażenie mają charakter poglądowy. Rozmiary pomieszczeń, rozmieszczenie urządzeń sanitarnych i punktów instalacyjnych przedstawione na rysunku mogą ulec zmianie. Powierzchnie podano zgodnie z normą PN-ISO 9836:2022.07.

#### BIURO SPRZEDAŻY:

ul. Orla 12, Zgierz

576 117 119

[apartamentynowemiasto.com](http://apartamentynowemiasto.com)